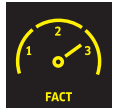


B 40 C BP+76AH+R45+AUTOFILL

Kompakte, batteriebetriebene Nachläufer-Scheuersaugmaschine B 40 C Bp mit 45 cm Arbeitsbreite, Walzenbürsten, zeitsparender Auto-Fill-Funktion und innovativem KIK-Schlüsselsystem.



Bestell-Nr.

0.300-374.0

Technische Daten

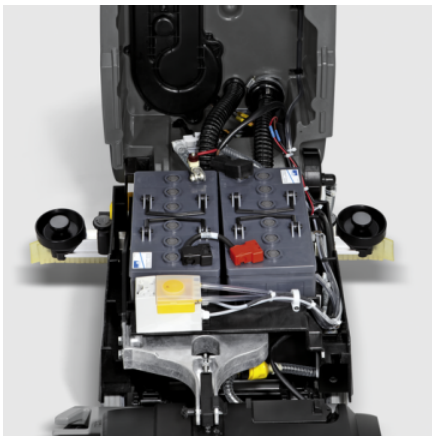
EAN-Code		4054278449432
Arbeitsbreite Bürsten	mm	450
Arbeitsbreite Saugen	mm	850
Tank Frisch-/Schmutzwasser	l	40 / 40
Bürstenanpressdruck	g/cm ²	160
Bürstendrehzahl	U/min	1200
Aufnahmeleistung	W	bis zu 1300
Batterie	V / Ah	24 / 76
Schalldruckpegel	dB(A)	68
Antriebsart		Batterie
Gewicht inkl. Verpackung	kg	150,4
Abmessungen (L x B x H)	mm	1249 x 520 x 1145

Dieses Gerät ist einweisungspflichtig.

Ausstattung

Walzenbürste	■
Fact	■
Batterie und Einbauladegerät inkl.	■
Tank-in-Tank-Bauweise	■
Motor	Batterie

■ im Lieferumfang enthalten.



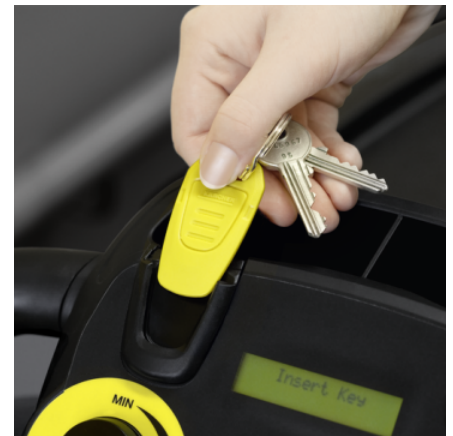
Leistungsstarke 76-Ah-Batterie mit Einbauladegerät

- Absolut wartungsfrei und mit langer Laufzeit.
- Die Ladekurve des Einbauladegeräts ist perfekt auf die verbaute Batterie abgestimmt.
- Verlängert die Lebensdauer der Batterie.



Bürstenkopf mit Walzentechnik

- Ein hoher Anpressdruck garantiert optimale Reinigungsergebnisse.
- Ideal für strukturierte Oberflächen.
- Mit integrierter Kehrlade für grobe Partikel.



Innovatives KIK-System

- Schlüsselsystem ermöglicht Zuteilung unterschiedlicher Zugriffsrechte.
- Schutz vor Fehlbedienung senkt die Servicekosten.
- Möglichkeit zur Voreinstellung des Geräts auf unterschiedliche Reinigungsanforderungen.

ZUBEHÖR VON B 40 C BP+76AH+R45+AUTOFILL 0.300-374.0



		Bestell-Nr.	Beschreibung	
WALZENBÜRSTEN				
Walzenbürste, mittel, rot, 450 mm	1	4.762-392.0	Rote Standardwalzenbürste zur Unterhaltsreinigung.	■
Walzenbürste, hoch-tief, orange, 450 mm	2	4.762-406.0	Orangefarbene Walzenbürste mit Hoch-tief-Struktur zur besonders effektiven Reinigung von strukturierten Bodenbelägen.	□
Walzenbürste, hart, grün, 450 mm	3	4.762-407.0	Grüne, abrasive Walzenbürste zur Grundreinigung und zur Entfernung stark haftender Verschmutzungen.	□
Walzenbürste, sehr hart, schwarz, 450 mm	4	4.762-408.0	Schwarze, besonders abrasive Walzenbürste zur Grundreinigung unempfindlicher Bodenbeläge mit besonders stark haftenden Verschmutzungen.	□
SAUGBALKEN UND SAUGLIPPEN				
Saugluppen				
Gummilippenset Standard, Standard, geriffelt, 890 mm	5	6.273-213.0	Sauglippenset bestehend aus vorderer und hinterer Sauglippe. 890 mm lang. In geriffelter Ausführung aus weichem Naturkautschuk. Für alle gängigen Böden.	■
Gummilippenset oelfest BR-BD530,550, ölfest, geriffelt, 890 mm	6	6.273-207.0	Sauglippenset bestehend aus vorderer und hinterer Sauglippe. 890 mm lang. In geriffelter Ausführung aus verschleißfestem, ölfestem und transparentem Polyurethan. Für alle gängigen Böden.	□
Saugluppen, ölfest, geschlitzt, 890 mm	7	6.273-229.0	Sauglippenset bestehend aus vorderer und hinterer Sauglippe. 890 mm lang. In geschlitzter Ausführung aus verschleißfestem, ölfestem und transparentem Polyurethan. Für empfindliche Böden.	□
Saugluppen, ölfest, geschlossen, 890 mm	8	6.273-290.0	Sauglippenset bestehend aus vorderer und hinterer Sauglippe. 890 mm lang. In geschlossener Ausführung aus verschleißfestem, ölfestem und transparentem Polyurethan. Für strukturierte Böden.	□
Saugluppen für V-Saugbalken, ölfest, geriffelt, 1010 mm	9	6.273-023.0	Sauglippenset, geriffelt und für V-förmige Saugbalken mit 900 mm Länge entwickelt. Die Saugluppen bestehen aus verschleiß- und ölfestem Polyurethan und sind für alle Böden geeignet.	□
Zubehör für Saugbalken				
ABS Rollen Saugbalken	10	2.640-023.0	Die Rollen verhindern das Festsaugen des Saugbalkens auf sehr glatten Böden.	□
Saugbalken				
Saugbalken, 900 mm, V-förmig	11	4.777-079.0	900 mm langer, V-förmiger Saugbalken mit Saugluppen aus verschleiß- und ölfestem Polyurethan mit hoher Standzeit und für alle Böden. Mit Wasserwaage für eine präzise Einstellung.	□
SONSTIGES ZUBEHÖR SCHEUERSAUGMASCHINEN				
Sonstiges				
KIK-Schlüssel, gelb	12	5.035-344.0	Benutzerschlüssel zum Benutzen des Geräts	■
KIK-Schlüssel, grau	13	5.035-348.0	Vorarbeiterschlüssel zum Benutzen des Geräts	■
Füllschlauch	14	6.680-124.0	Der 1500 mm lange Füllschlauch mit Universaltrichter erleichtert das Befüllen der Maschine per Wasserhahn. Geeignet für alle gängigen Wasserhähne.	□

■ Im Lieferumfang enthalten. □ Mögliches Zubehör.

ZUBEHÖR VON B 40 C BP+76AH+R45+AUTOFILL 0.300-374.0



		Bestell-Nr.	Beschreibung	
SONSTIGES ZUBEHÖR SCHEUERSAUGMASCHINEN				
Sonstiges				
Set KIK-Schlüssel, gelb	15	4.035-408.0	Der gelbe KIK-Schlüssel bietet dem Bediener keinerlei Verstellmöglichkeiten. Lieferumfang: 5 Stück.	<input type="checkbox"/>
ABS ecolzero	16	5.388-133.0	Mit ecolzero zur klimaneutralen Reinigung: Als Ausgleich für das CO ₂ , das nur bei der Nutzung der Maschine anfällt, fördern wir Klimaschutzprojekte weltweit.	<input type="checkbox"/>
Zubehör Home-Base				
Adapter Home-Base	17	5.035-488.0	Befestigungsvorrichtung für verschiedene Haken und Clips an der Maschine.	<input checked="" type="checkbox"/>
Doppelhaken	18	6.980-077.0	Doppelhaken zur Befestigung von Müllbeuteln, Tüten etc. an der Maschine. Nur in Verbindung mit Adapter Homebase 5.035-488.0.	<input checked="" type="checkbox"/>
Home-Base-Kit Mopphalterung	19	4.035-374.0	Das Homebase Kit "Mopp" beinhaltet Moppclip, Moppstütze und Flaschenhalter - die ideale Lösung zum sicheren Mitführen des Wischmopps direkt an der Scheuersaugmaschine.	<input type="checkbox"/>
Halter Griff grau	20	6.980-078.0	Moppclip zur Befestigung eines Mopps an der Maschine. Nur in Verbindung mit Adapter Homebase 5.035-488.0.	<input type="checkbox"/>
Halter Flasche	21	6.980-080.0	Geeignet, um Sprühflaschen zu transportieren - nur in Verbindung mit Adapter Home-Base 5.035-488.0.	<input type="checkbox"/>
Home-Base-Kit „Box“	22	4.035-406.0	Das Homebase Kit "Box" bietet genügend Raum zur sicheren Verstaueung von drei Reinigungsmittelflaschen sowie Lappen, Tüchern, Spachteln, Ersatzmülltüten, Handschuhen & Co.	<input type="checkbox"/>
Universalhaken-Set	23	4.070-075.0	Haken- und Adapterset zur Fixierung an der Home-Base-Schiene von Kärcher Scheuersaugmaschinen. Ideal zur platzsparenden Unterbringung von Schläuchen (zum Beispiel ABS Sprühsaugen) am Gerät.	<input type="checkbox"/>
Halter Saugbalken	24	9.753-088.0	Halter für Saugbalken: Die Halterung aus Stahl wird an die Home-Base-Schiene der Scheuersaugmaschine angebracht und erlaubt das sichere Aufbewahren und Transportieren des Saugbalkens.	<input type="checkbox"/>
Dosierhilfen				
Reinigungsmittel-Dosierstation DS 3	25	2.641-811.0	Angeschlossen am Wasserhahn wird Reinigungsmittel in einstellbarer Verdünnung in Frischwassertank gefüllt. Auch in Verbindung mit ABS Befüllsystem. Inkl. Rückflussverhinderer (DIN EN 1717).	<input type="checkbox"/>
ANTRIEBSBATTERIEN UND LADEGERÄTE				
Zubehör für Batterien				
Batterieeinbausatz	26	2.638-036.0	Einbausatz zum Einbau eines Batteriesatzes in eine Maschine. Inklusive Verbindungskabel und Abstandhalter.	<input checked="" type="checkbox"/>
	27	2.638-059.0	Einbausatz zum Einbau eines Batteriesatzes in eine Maschine. Inklusive Abstandhalter und Verbindungskabel.	<input type="checkbox"/>
Batterien				
Batteriesatz, 24 V, 105 Ah, wartungsfrei	28	2.815-100.0	Batteriesatz mit 24 V Spannung und 105 Ah (C5) Kapazität. Bestehend aus mehreren wartungsfreien Gel-Einzelbatterien.	<input type="checkbox"/>

■ Im Lieferumfang enthalten. □ Mögliches Zubehör.

ZUBEHÖR VON B 40 C BP+76AH+R45+AUTOFILL 0.300-374.0



	Bestell-Nr.	Beschreibung		
ANTRIEBSBATTERIEN UND LADEGERÄTE				
Batterien				
Batteriesatz, 24 V, 115 Ah, wartungsfrei	29	2.815-091.0	Batteriesatz mit 24 V Spannung und 115 Ah (C5) Kapazität. Bestehend aus mehreren wartungsfreien AGM-Einzelbatterien.	<input type="checkbox"/>
Batteriesatz, 24 V, 80 Ah, wartungsfrei	30	2.815-090.0	AGM-Batteriesatz mit 24 V Spannung und 80 Ah (C5). Der Satz besteht aus 2 Einzelbatterien mit jeweils 12 V und 80 Ah Kapazität.	<input type="checkbox"/>
Ladegeräte				
Ladegerät, 24 V	31	6.654-329.0	Für Scheuersaugmaschinen von Kärcher: 24-Volt-Ladegerät für wartungsfreie Batterien mit einer Kapazität zwischen 70 und 115 Ah.	<input type="checkbox"/>
WALZENPADS / PADWALZENWELLEN				
Padwalzenwellen				
Padwalzenwelle, 450 mm	32	4.762-413.0	Padwalzenwelle aus Aluminium zur Aufnahme von Walzenpads oder Mikrofaserwalzen.	<input type="checkbox"/>
Walzenpads				
Entschichtungswalze, braun, 450 mm	33	4.114-011.0	Sehr abrasives Walzenpad zur chemielosen Pflegefilmsanierung und Entschichtung.	<input type="checkbox"/>
Walzenpad auf Hülse, weich, gelb, 450 mm	34	6.367-105.0	Gelbes Walzenpad zum Reinigen und Polieren nicht strukturierter Bodenbeläge.	<input type="checkbox"/>
Walzenpad auf Hülse, mittel, rot, 450 mm	35	6.367-107.0	Rotes Standard-Walzenpad zur Unterhaltsreinigung nicht strukturierter Bodenbeläge.	<input type="checkbox"/>
Walzenpad auf Hülse, hart, grün, 450 mm	36	6.367-106.0	Grünes, abrasives Walzenpad zur Grundreinigung sowie zur Entfernung stark haftender Verschmutzungen auf nicht strukturierten Bodenbelägen.	<input type="checkbox"/>
Walzenpad, weich, gelb	37	6.369-451.0	Gelbes Walzenpad zum Reinigen und Polieren nicht strukturierter Bodenbeläge.	<input type="checkbox"/>
Walzenpad, hart, grün	38	6.369-452.0	Grünes, abrasives Walzenpad zur Grundreinigung sowie zur Entfernung stark haftender Verschmutzungen auf nicht strukturierten Bodenbelägen.	<input type="checkbox"/>
Walzenpad, mittel, rot	39	6.369-453.0	Rotes Standard-Walzenpad zur Unterhaltsreinigung nicht strukturierter Bodenbeläge.	<input type="checkbox"/>
Mikrofaserwalzen				
Mikrofaserwalze, 450 mm	40	4.114-009.0	Ideal für Feinsteinzeugfliesen. Mikrofaserwalze zur zuverlässigen und schonenden Entfernung von Grauschleier.	<input type="checkbox"/>
ANBAUSÄTZE				
Sonstige Anbausätze				
Saugschlauch Zubehör	41	4.444-015.0	Zum Aufsaugen von Wasser aus Ecken oder Behältern (z. B. Gefriertruhen).	<input type="checkbox"/>
Anbausatz gestapelte Abweisrolle Saugbalken	42	4.035-619.0	Zusätzliche, nicht kreidende Abweisrollen zur Montage an den Enden des Saugbalkens. Verhindern effektiv ein Einhaken des Saugbalkens beispielsweise an Paletten oder Regalfüßen.	<input type="checkbox"/>

Mögliches Zubehör.

ZUBEHÖR VON B 40 C BP+76AH+R45+AUTOFILL 0.300-374.0



	Bestell-Nr.	Beschreibung	
WASCHSAUGER			
Sonstiges			
Behälter Reinigungsmittel, komplett	43 4.070-006.0	Set bestehend aus Behälter für Reinigungsmittel und Adapter Home-Base. Zur Anbringung an Home-Base-Schiene.	<input type="checkbox"/>
REINIGUNGSWAGEN, TRANSPORTWAGEN & FAHREIMERSYSTEME			
Aufbewahrung			
Tragekorb mit Flascheneinsatz	44 6.999-290.0	Tragekorb mit Flascheneinsatz samt Tragegriff und entnehmbaren Trennungen.	<input type="checkbox"/>

Mögliches Zubehör.