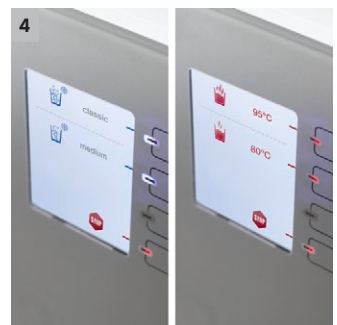
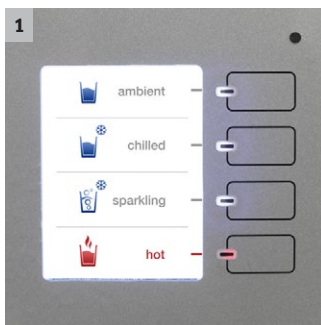




WPD 200 Advanced Standgerät

WPD 200 Advanced: Das weiße Wasserspender-Standgerät liefert 6 Wasserarten in Lebensmittelqualität für 100 Personen. Mit thermischer Desinfektion, innovativem Filterkonzept und Farbdisplay.



1 Multifunktionales Farbdisplay mit Sensortasten

- Einfache Bedienung und Einstellung der gewünschten Temperatur oder CO₂-Intensität. Mit Filterwechselanzeige.

2 Extra hoher Ausgabebereich

- Bis zu 30 cm hoher Ausgabebereich. Erlaubt das bequeme Befüllen auch größerer Gefäße.

3 Innovatives Filterkonzept

- Hy-Protect-Filter: hält Viren und Bakterien, nicht aber Mineralstoffe zurück.
- Active-Pure-Filter: entfernt Chlor und Schwermetalle aus der Leitung.

4 Zusätzliche Wasserarten

- Wasser mit Kohlensäure in den Varianten Medium und Classic sowie heißes und extra heißes Wasser.



WPD 200 Advanced Standgerät

Technische Daten

Bestell-Nr.	9.701-629.0	
EAN-Code	4054278712505	
Spannung	Ph / V / Hz	1 / 220 - 240 / 50
Wasserabgabe ungekühlt	l/h	120
Wasserabgabe gekühlt	l/h	40
Wasserabgabe gekühlt mit CO₂	l/h	40
Kühlmittel	R134a	
CO₂-Gehalt im Wasser	g/l	4,5 / 6,5
Heißes Wasser	ja	
Stilles Wasser gekühlt	ja	
Ungekühltes Wasser	ja	
Kohlensäurehaltiges Wasser	ja	
Anzahl Benutzer	<= 100	
Ausgabehöhe	mm	300
Gewicht ohne Zubehör	kg	56
Gewicht (mit Zubehör)	kg	57
Gewicht inkl. Verpackung	kg	72,8
Abmessungen (L x B x H)	528 x 365 x 1432	

Ausstattung

Automatische thermische Desinfektion	■
Automatischer Spülprozess	■
Aktivkohlefilter „Active-Pure“	■
Ultrafilter "Hy-Protect"	■
Wasserausgabe mit Berührungsschutz	■
Portionierung der Wassermenge für Glas, Flasche oder Karaffe	■
Positionierhilfe des Trinkgefäßes	■
Tropfschale mit Füllstandanzeige	■
Tropfschalenablauf	ohne Ablauf
Power-Save-Modus	■
Hygienische Reinigung	thermisch

■ Im Lieferumfang enthalten.

WPD 200 ADVANCED STANDGERÄT 9.701-629.0

KÄRCHER



		Bestell-Nr.					Preis	Beschreibung	
Standfuß									
Standfuß ohne Becherspender weiß WPD	1	2.643-883.0						Weißer Standfuß für WPD-Wasserspender von Kärcher. Der Anbausatz beinhaltet keinen Becherspender.	■
Becherspender WPD	2	2.644-181.0						Becherspender für unsere WPD-Wasserspender. Der Anbausatz kann direkt in den Standfuß integriert werden.	□
Divers									
Überlaufsicherung, Water Block	3	6.640-338.0							■
Berührungsschutz Ausgabe WPD Range	4	2.644-008.0							□
Teller Tropfschale Edelstahl	5	5.640-796.0							□
Aquastop	6	6.640-291.0							□
FI-Schutzstecker	7	6.640-427.0							□
Filter									
Hy-Protect-Filter	8	2.643-306.0						Hy-Protect-Filter für WPD-Wasserspender von Kärcher. Der Ultrafilter hält zuverlässig Bakterien und Viren zurück, während wertvolle Mineralien im Wasser erhalten bleiben.	■
Active-Pure-Filter	9	2.643-773.0						Gesinterter Aktivkohleblockfilter Active-Pure zum Einsatz in unseren Wasserspendern. Entfernt zuverlässig Chlor, Schwermetalle und Leitungsrückstände und sorgt für besten Geschmack.	■
Anbausätze									
Kanister WPD	10	2.644-183.0						12-Liter-Kanister, integrierbar in den Standfuß unserer WPD. Zum Auffangen des bei der thermischen Desinfektion (Advanced-Geräte) anfallenden Wassers sowie Tropfwassers aus der Tropfschale.	■
Trinkgefäße									
Trinkflasche mit Deckel 0,5l	11	6.640-430.0						Geruchs- und geschmacksneutrale blaue Trinkflasche aus robustem BPA-freiem Tritan mit Deckel und 0,5 Liter Volumen. Ideal zur Verwendung mit Kärcher Wasserspendern. Spülmaschinengeeignet.	□
Trinkflasche 0,6l	12	6.640-469.0						Passend zu Wasserspendern von Kärcher: transparente Trinkflasche mit 0,6 Liter Volumen. Aus BPA-freiem Tritan, geruchs- und geschmacksneutral sowie spülmaschinengeeignet.	□
Trinkflasche 0,75l	13	6.640-512.0						Volumen 0,75 l.	□
Trinkflasche aus Glas 0,75 l	14	6.642-186.0						Zur Verwendung mit unseren WPD-Wasserspendern: kohlen-säurebeständige Trinkflasche (0,7 l) aus Borosilikatglas in schwarzer Hülle aus Neopren. Flasche und Hülle mit appliziertem Kärcher Logo.	□

■ Im Lieferumfang enthalten. □ Mögliches Zubehör.