

Pflege-Dispersion RM 784 Einpflge

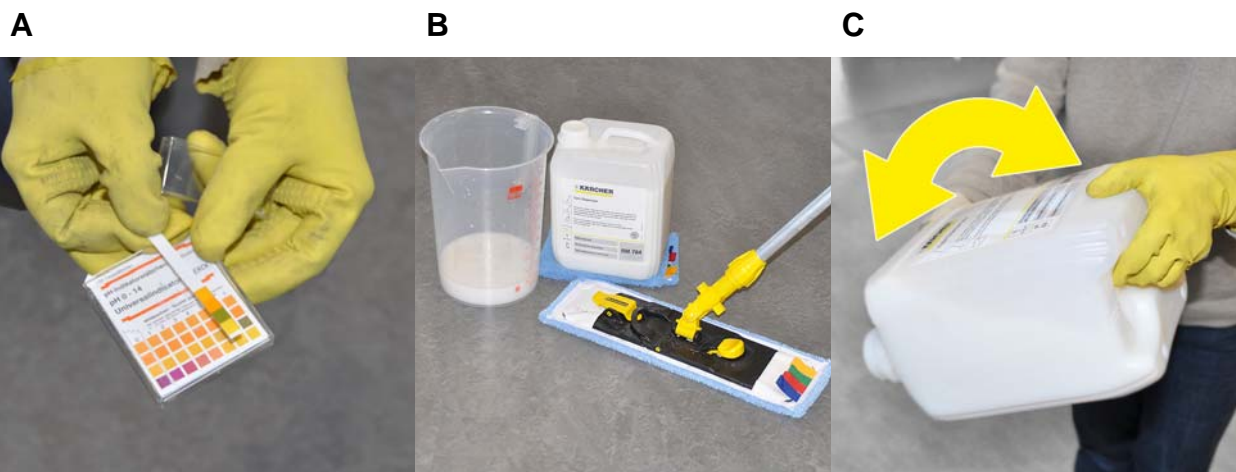


⚠ **WARNUNG**

Dies ist nur eine Kurzanleitung! Lesen Sie vor Benutzung des Reinigungsmittels die Produkthinweise und beachten Sie die Sicherheitshinweise auf dem Produktetikett. Dosieranleitung auf dem Produktetikett beachten. Bei Nichtbeachtung der Sicherheitshinweise können Schäden am Reinigungsobjekt und Gefahren für die Umwelt, den Benutzer und andere Personen entstehen.

Vorbereitung

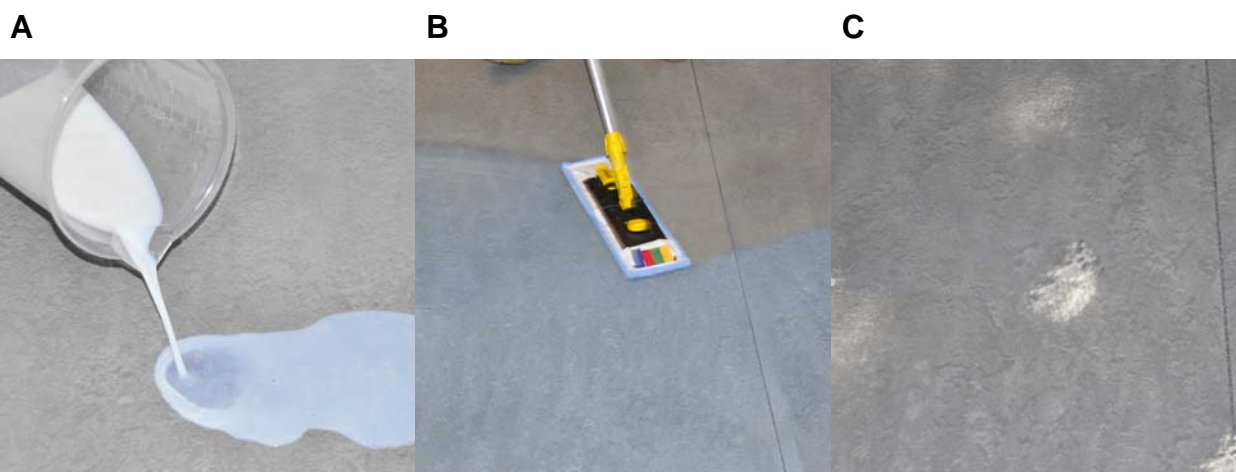
1



- A Bodenbelag Grundreinigen, pH-Wert prüfen. Sollwert: 7 - 8.5.
- B Flächen, die nicht behandelt werden sollen, abkleben. Arbeitsmaterial bereitstellen.
- C Behälter vor der Anwendung vorsichtig kippen, nicht schütteln.

Beschichten

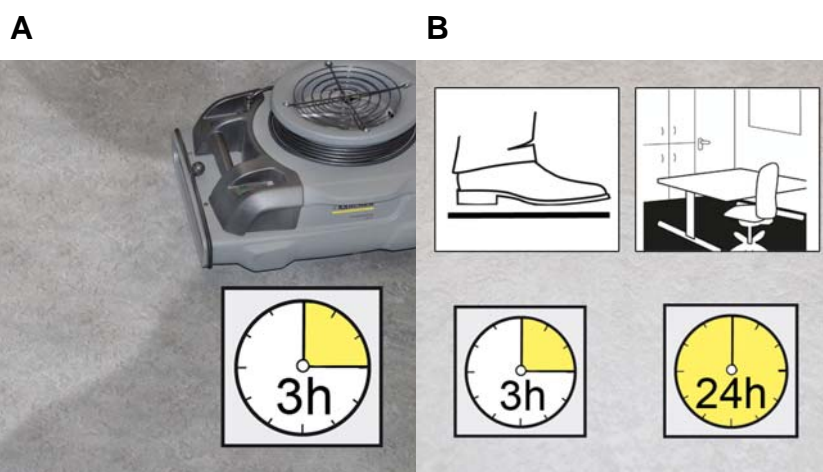
2



- A Produkt unverdünnt (ca. 20-40 ml/m²), je nach Bodenbelag) auf den Boden geben. In Abschnitten von max. 10 m² arbeiten.
- B Pflege-Dispersion dünn, zügig und in überlappenden Bahnen in Richtung Tür verteilen.
- C Aufgetragenen Pflegefilm vollständig trocknen lassen, Fläche nicht betreten (ca. 30 Minuten, je nach Raumklima).
- D Nach dem vollständigen Trocknen eine zweite Schicht auftragen. Je nach Bodenbelag (ca. 15-25 ml/m²).

Aushärten

3



- A Wenn nötig Trockengebläse aufstellen. Trockenzeit ohne Trockengebläse mindestens 3 Stunden.
- B Begehbar nach 3 Stunden. Belastbar nach ca. 24 Stunden. Vollständig ausgehärtet nach ca. 14 Tagen.

Hinweis

Die Trocknungszeiten sind abhängig vom Raumklima.

Polieren (optional)

4

A

A Falls gewünscht, beschichteten Bodenbelag nach dem Aushärten auspolieren.

Nach der Arbeit Zubehör umgehend reinigen.

Pflege-Dispersion RM 784

Spray-Cleaner Verfahren

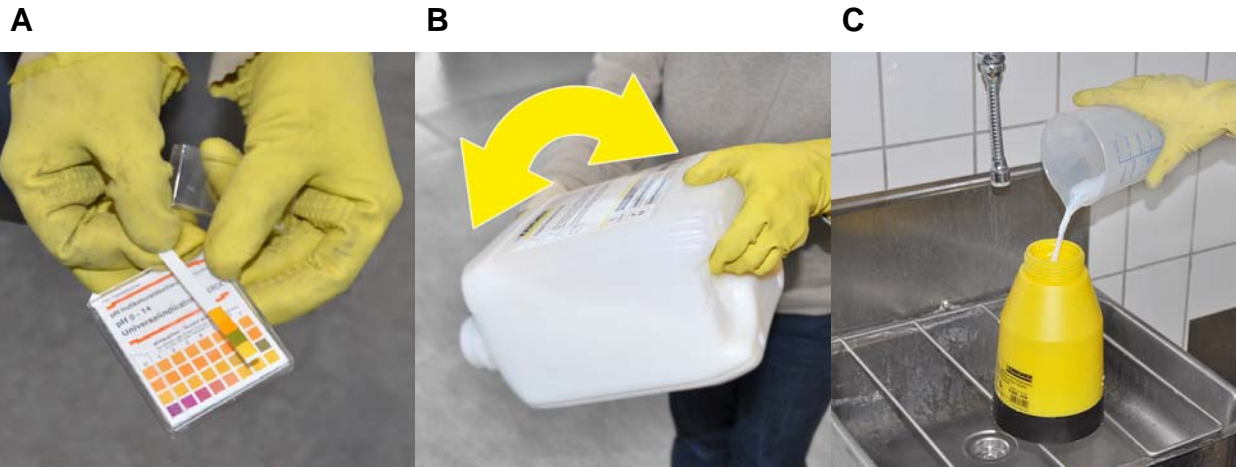


⚠ **WARNUNG**

Dies ist nur eine Kurzanleitung! Lesen Sie vor Benutzung des Reinigungsmittels die Produkthinweise und beachten Sie die Sicherheitshinweise auf dem Produktetikett. Dosieranleitung auf dem Produktetikett beachten. Bei Nichtbeachtung der Sicherheitshinweise können Schäden am Reinigungsobjekt und Gefahren für die Umwelt, den Benutzer und andere Personen entstehen.

Vorbereitung

1



- A Arbeitsmaterial bereitstellen. Boden muss frei von Verschmutzungen sein, pH-Wert prüfen Sollwert: 7 - 8.5.
- B Behälter vor der Anwendung vorsichtig kippen, nicht schütteln.
- C Pflege-Dispersion je nach gewünschter Stärke der Sanierung verdünnen (ca. 20-30%). Poliermaschine vorbereiten (weißes Pad).

Pflegemittel aufbringen

2



- A Sprühflasche zuschrauben und aufpumpen.
- B Pflegemittel gleichmäßig dünn auf zu sanierende Fläche aufsprühen.

Polieren

3



- A Bodenbelag **direkt nach dem Aufsprühen polieren** bis eine gleichmäßige Oberfläche zum bestehenden Pflegefilm entsteht.
- Nach der Arbeit Zubehör umgehend reinigen.

Pflege-Dispersion RM 784

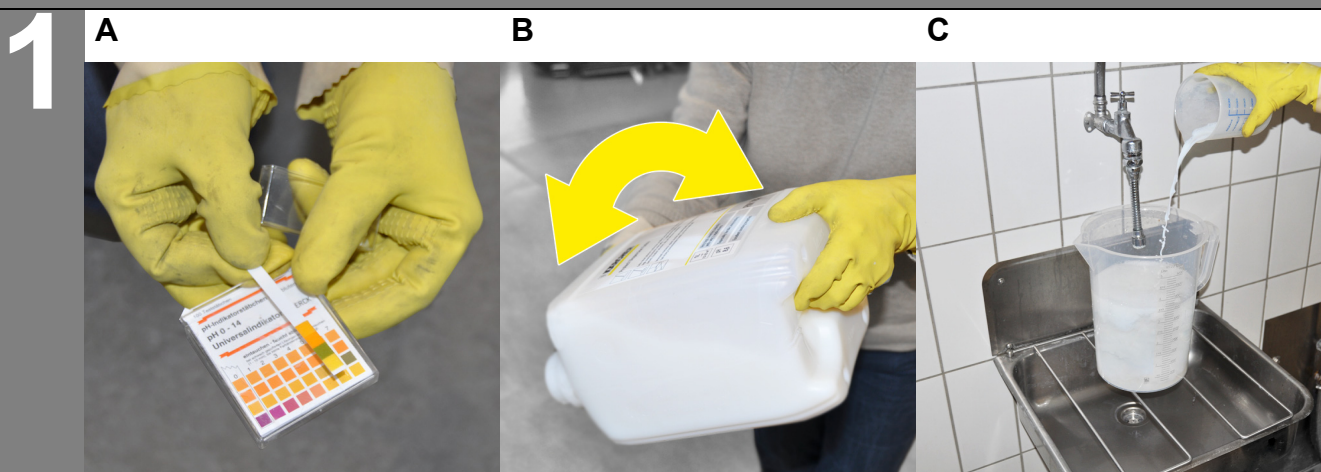
Wischsanierung



⚠️ WARNUNG

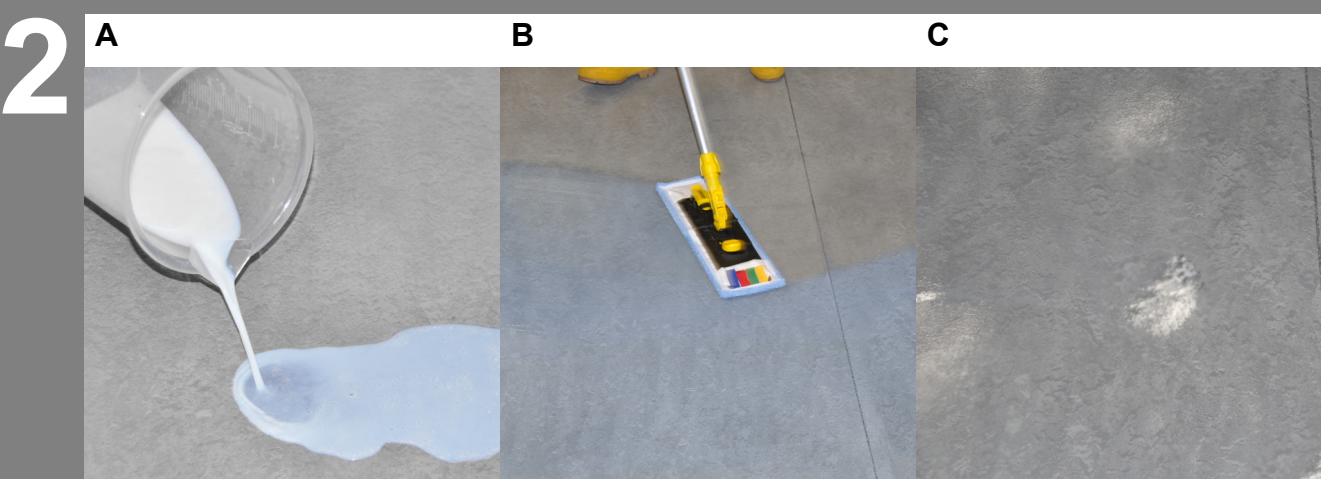
Dies ist nur eine Kurzanleitung! Lesen Sie vor Benutzung des Reinigungsmittels die Produkthinweise und beachten Sie die Sicherheitshinweise auf dem Produktetikett. Dosieranleitung auf dem Produktetikett beachten. Bei Nichtbeachtung der Sicherheitshinweise können Schäden am Reinigungsobjekt und Gefahren für die Umwelt, den Benutzer und andere Personen entstehen.

Vorbereitung



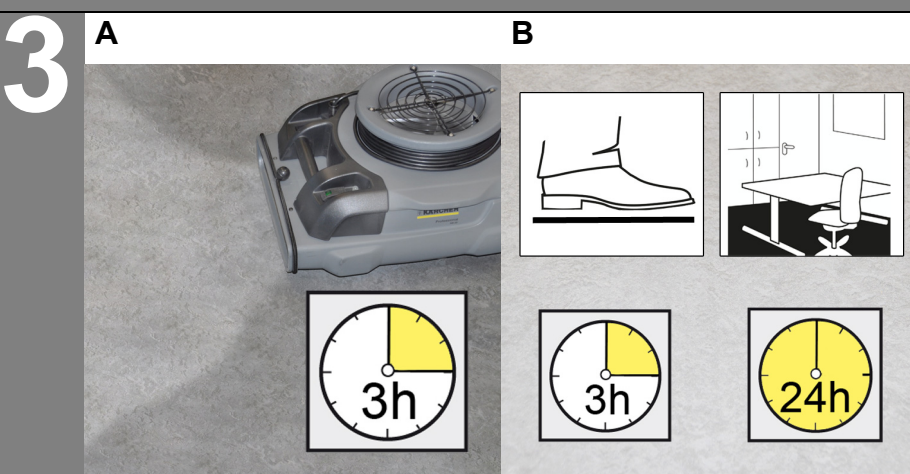
- A Arbeitsmaterial bereitstellen. Boden muss frei von Verschmutzungen sein, pH-Wert prüfen Sollwert: 7 - 8.5.
- B Behälter vor der Anwendung vorsichtig kippen, nicht schütteln.
- C Pflege-Dispersion je nach gewünschter Stärke der Sanierung verdünnen (ca. 30-50%).

Belag pflegen



- A Pflegemittellösung auf die zu sanierende Fläche geben. Falls erforderlich, benachbarte Beschichtung anschleifen. Pflegemittellösung auf die zu sanierende Fläche geben.
- B Pflegemittellösung dünn, zügig und in überlappenden Bahnen, auch über bestehenden Pflegefilm, verteilen.
- C Aufgetragenen Pflegefilm vollständig trocknen lassen, Fläche nicht betreten (ca. 20 Minuten, je nach Raumklima). Wenn erforderlich, eine weitere Schicht auftragen.

Aushärten



- A Wenn nötig, Trockengebläse aufstellen. Trockenzeit ohne Trockengebläse mindestens 3 Stunden.
- B Begehbar nach ca. 3 Stunden.
Belastbar nach ca. 24 Stunden.
Vollständig ausgehärtet nach ca. 14 Tagen.

Hinweis

Die Trocknungszeiten sind abhängig vom Raumklima.

Polieren (optional)

4

A

- A Falls gewünscht, beschichteten Bodenbelag nach dem Aushärten auspolieren, um den neuen Pflegefilm zum bestehenden Pflegefilm anzugleichen.

Nach der Arbeit Zubehör umgehend reinigen.

Pflege-Dispersion RM 784

Wischpflege zur Auffrischung

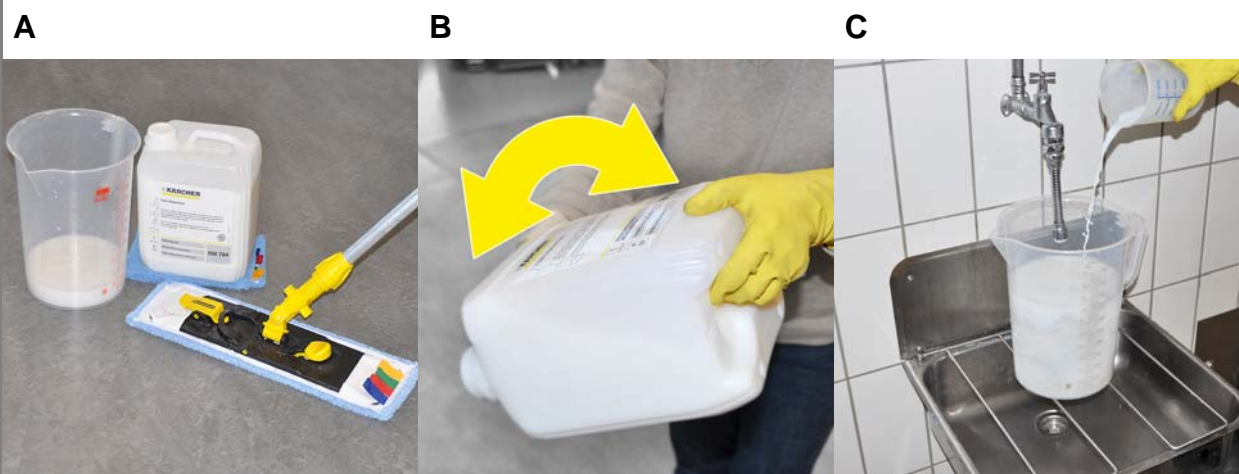


⚠️ WARNUNG

Dies ist nur eine Kurzanleitung! Lesen Sie vor Benutzung des Reinigungsmittels die Produkthinweise und beachten Sie die Sicherheitshinweise auf dem Produktetikett. Dosieranleitung auf dem Produktetikett beachten. Bei Nichtbeachtung der Sicherheitshinweise können Schäden am Reinigungsobjekt und Gefahren für die Umwelt, den Benutzer und andere Personen entstehen.

Vorbereitung

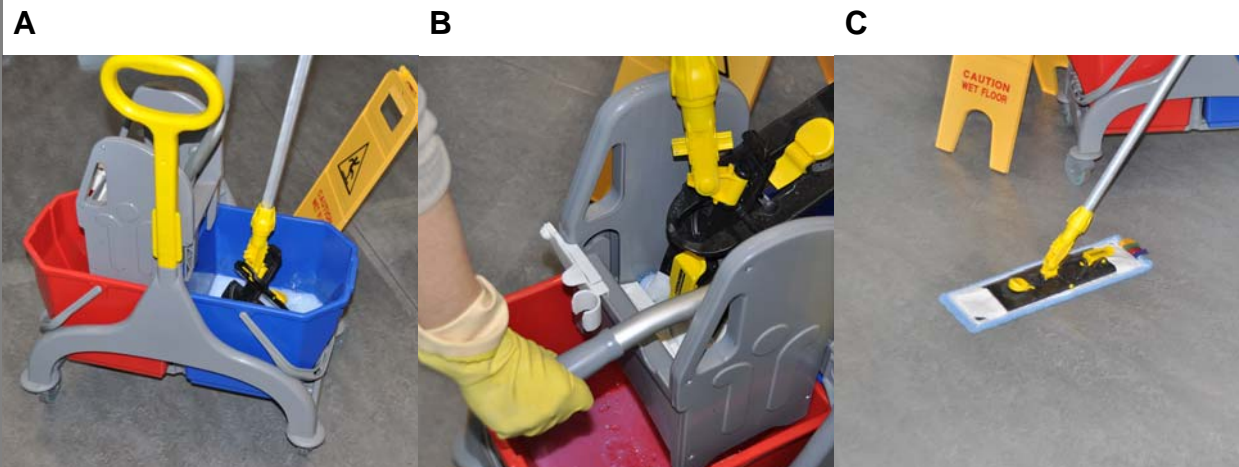
1



- A Arbeitsmaterial bereitstellen. Bodenbelag muss frei von Verschmutzungen sein.
- B Behälter vor der Anwendung vorsichtig kippen, nicht schütteln.
- C Pflege-Dispersion je nach gewünschter Auffrischung des Pflegefilms verdünnen (1% - 3%).

Belag pflegen

2



- A Mopp eintauchen.
- B Mopp auswringen.
- C Bodenbelag reinigen und pflegen.

Hinweis
Pflege-Dispersion ist Schicht aufbauend.

Trocknen

3



- A Oberfläche trocknen lassen.
Trocknende Fläche nicht betreten.

Nach der Arbeit Zubehör umgehend reinigen.